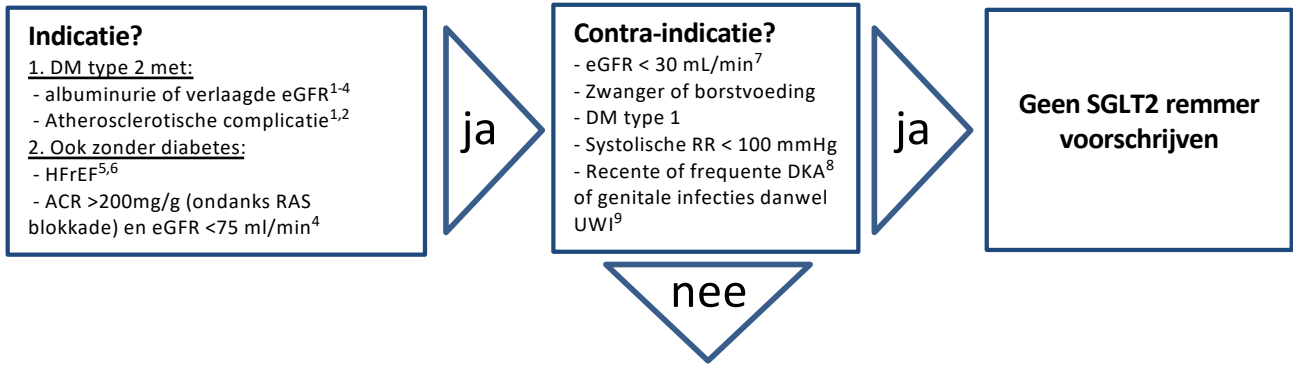
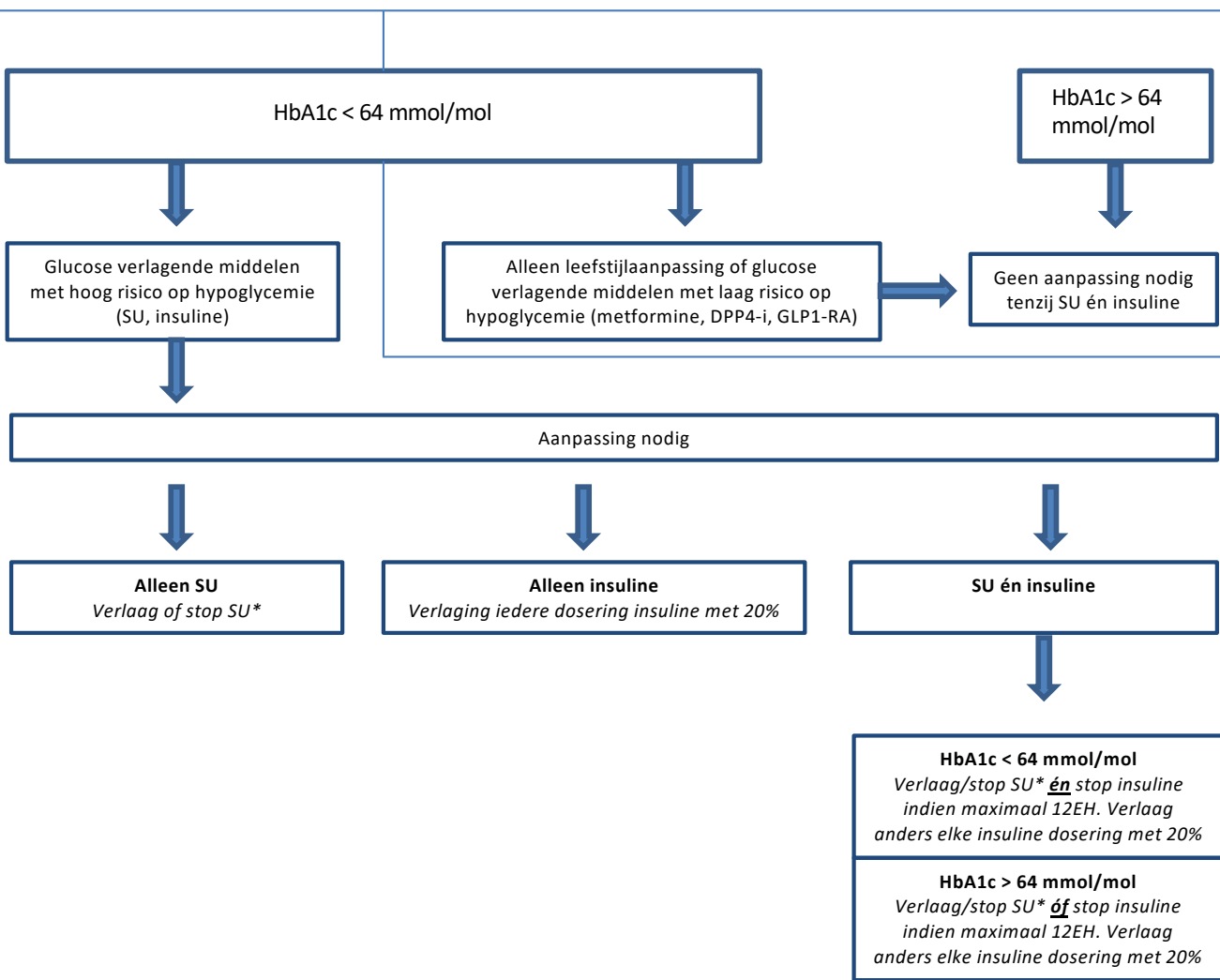


Toepassing SGLT2 remmers in de praktijk



Start SGLT2-remmer
 - Indien diabetes: pas andere glucose verlagende medicatie aan afhankelijk van HbA1c en behandeling, zie onder voor suggesties¹⁰
 - Bericht hoofdbehandelaar diabetes



*Stop SU als:
 Dosering gliclazide 1dd 30mg of 1dd 80mg
 Dosering glimeperide is 1dd 2mg of lager
 Dosering tolbutamide is 2dd 500mg of lager Verlaag anders de dosis van SU met 50%